

นบคสท ๒๖ พ.ย. ๖๕ ๒๖.๐๙.๓๐๒



วิทยาลัยเทคนิค กฟผ.แม่เมาะ
เลขที่รับ..... 2503
วันที่ 24 พ.ย. 65
เวลา 15.15 น.

ที่ ศธ ๐๖๐๕/๒๕๖๕

สำนักพัฒนาสมรรถนะครูและบุคลากรอาชีวศึกษา
ถนนรามอินทรา กม. ๕ - ๖ แขวงท่าแร้ง เขตบางเขน
กรุงเทพมหานคร ๑๐๒๓๐

๒๕ พฤศจิกายน ๒๕๖๕

เรื่อง การประชาสัมพันธ์การตรวจสอบประวัติการอบรมและประเมินการจัดอบรมในหลักสูตรที่สถาบันครูพัฒนารับรอง
เรียน ผู้อำนวยการสถานศึกษา สังกัดสำนักงานคณะกรรมการการอาชีวศึกษา

สิ่งที่ส่งมาด้วย สำเนาหนังสือสำนักงานเลขาธิการคุรุสภา ด่วนที่สุด ที่ ศธ ๕๑๐๘/๓๒๓๗ จำนวน ๑ ชุด
ลงวันที่ ๙ พฤศจิกายน ๒๕๖๕

ด้วยสำนักงานเลขาธิการคุรุสภา โดยสถาบันครูพัฒนา ได้ดำเนินโครงการวิจัยติดตามและ
ประเมินการจัดอบรมในหลักสูตรที่สถาบันครูพัฒนารับรอง ตั้งแต่ปี พ.ศ. ๒๕๖๑ - ๒๕๖๕ โดยกำหนด
เก็บข้อมูลจากครูและบุคลากรทางการศึกษา เพื่อประเมินการจัดอบรมในหลักสูตรที่สถาบันครูพัฒนา
ผ่านระบบออนไลน์

สำนักพัฒนาสมรรถนะครูและบุคลากรอาชีวศึกษา ขอความอนุเคราะห์ท่านประชาสัมพันธ์
ให้ครูและบุคลากรในสังกัดที่เข้ารับการอบรมในหลักสูตรที่สถาบันครูพัฒนารับรอง ตั้งแต่ปี พ.ศ. ๒๕๖๑ - ๒๕๖๕
เข้าตรวจสอบประวัติการอบรมและประเมินการจัดอบรมในหลักสูตรที่สถาบันครูพัฒนารับรอง ผ่านทางเว็บไซต์
สถาบันครูพัฒนา <http://course.kurupatana.ac.th> รายละเอียดและขั้นตอนการดำเนินการดังสิ่งที่ส่งมาด้วย

จึงเรียนมาเพื่อโปรดทราบและพิจารณาดำเนินการต่อไป

ขอแสดงความนับถือ

เรียน ผอ.วท.กฟผ.แม่เมาะ
- อ.วิไล ลีสี, ครู ป.๖๖, กบ.กรรจน.๖๖
ประวัติ อบรม

(นายสุรพงษ์ เอ็มอุทัย)

ผู้อำนวยการสำนักพัฒนาสมรรถนะครูและบุคลากรอาชีวศึกษา

เพื่อโปรด ทราบ
 พิจารณา

๒๔ / พ.ย. / ๖๕

กลุ่มงานหลักเกณฑ์และฐานสมรรถนะครูและบุคลากรอาชีวศึกษา
โทร. ๐ ๒๕๐๙ ๓๖๕๔ ต่อ ๑๒๑๒
โทรสาร ๐ ๒๕๔๓ ๖๐๒๐

๑. เพื่อโปรดทราบ

๒. เพื่อโปรดพิจารณา

๒.๑ เห็นควรแจ้ง/มอบ ท.ก. มคสท/ผ.บ.
ผ.ค.ร. ดำเนินการ

๒.๒

ขอชื่อ อ.วิไล ลีสี ๒๕ พ.ย. ๖๕

สำนักงานพัฒนาสมรรถนะครูและ
บุคลากรอาชีวศึกษา
เลขรับ 3019
วันที่ 14 พ.ย. 65
เวลา



กลุ่มงานหลักเกณฑ์ฯ
เลขรับ กท. 727
วันที่ 15 พ.ย. 65
เวลา

สำนักงานเลขาธิการคุรุสภา
เลขที่ 9342
วันที่ 9 พ.ย. 2565

ด่วนที่สุด

ที่ ศธ ๕๑๐๘/ 3237

สำนักงานเลขาธิการคุรุสภา
กระทรวงศึกษาธิการ
กทม. ๑๐๓๐๐

9 พฤศจิกายน ๒๕๖๕

เรื่อง ขอความอนุเคราะห์ประชาสัมพันธ์การตรวจสอบประวัติการอบรมและประเมินการจัดอบรมในหลักสูตร
ที่สถาบันคุรุพัฒนารับรอง

เรียน เลขาธิการคณะกรรมการการอาชีวศึกษา

- สิ่งที่ส่งมาด้วย ๑. Infographic การประชาสัมพันธ์ จำนวน ๑ ฉบับ
- ๒. ขั้นตอนการตรวจสอบประวัติการอบรมและประเมินการจัดอบรมฯ จำนวน ๑ ฉบับ

ด้วยสำนักงานเลขาธิการคุรุสภา โดยสถาบันคุรุพัฒนา ได้ดำเนินการโครงการวิจัยติดตาม
และประเมินการจัดอบรมในหลักสูตรที่สถาบันคุรุพัฒนารับรอง ตั้งแต่ปีพ.ศ. ๒๕๖๑ - ๒๕๖๕ โดยกำหนด
เครื่องมือในการเก็บข้อมูลจากแบบสอบถามเพื่อประเมินการจัดอบรมในหลักสูตรที่สถาบันคุรุพัฒนารับรอง
ผ่านระบบออนไลน์ ทางเว็บไซต์ <https://course.kurupatana.ac.th>

ในการนี้ จึงขอความอนุเคราะห์หน่วยงานของท่าน ซึ่งเป็นหน่วยงานต้นสังกัดของครูและบุคลากร
ทางการศึกษาที่เข้ารับการอบรมในหลักสูตรที่สถาบันคุรุพัฒนารับรอง ประชาสัมพันธ์การตรวจสอบประวัติ
การอบรมและประเมินการจัดอบรมฯ ทางเว็บไซต์ <https://course.kurupatana.ac.th> ไปยังสถานศึกษา
ในสังกัด รายละเอียดตามสิ่งที่ส่งมาด้วย ๑ - ๒

จึงเรียนมาเพื่อโปรดทราบและให้ความอนุเคราะห์ดังกล่าว จะขอบคุณมาก

ขอแสดงความนับถือ

เรียน ผอ.สสอ.

- เพื่อโปรดทราบ
- เพื่อโปรดพิจารณา..... (ผู้ช่วยศาสตราจารย์อมลวรรณ วีระธรรมโม)
- เห็นควรมอบ.....

Ch

เลขาธิการคุรุสภา

๑๕ พ.ย. ๒๕๖๕

พรพงษ์

๑๕ พ.ย. ๒๕๖๕

มอ ชลอด

- ทราบ
- พิจารณา.....
- มอบ..... กท

สถาบันคุรุพัฒนา

โทรศัพท์/โทรสาร ๐ ๒๒๘๑ ๑๘๔๕

ไปรษณีย์อิเล็กทรอนิกส์ ksp@saraban.mail.go.th

(นางสาวดารากร ปัญญาทิพย์)
นักทรัพยากรบุคคลชำนาญการพิเศษ
ผู้อำนวยการกลุ่มงานหลักเกณฑ์ฯ

[Signature]

(นายสุรพงษ์ เอ็มอุทัย)

ผู้อำนวยการสำนักงานพัฒนาสมรรถนะครูและบุคลากรอาชีวศึกษา

๓ 4 พ.ย. 2565

QR CODE เอกสารสิ่งที่ส่งมาด้วย





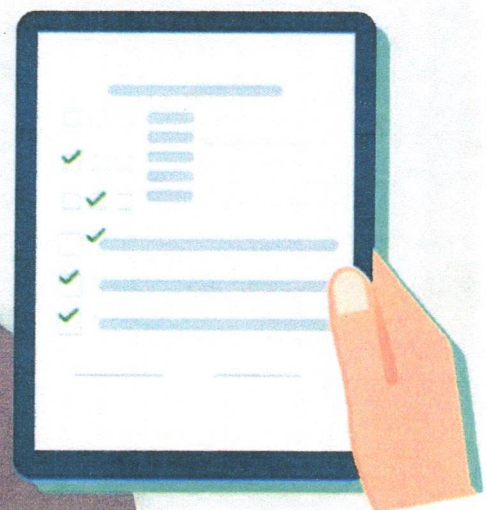
ขอเชิญชวน

ผู้เข้ารับการอบรมในหลักสูตร
ที่สถาบันคुरुพัฒনারับรอง
ตั้งแต่ ปี พ.ศ. 2561 - 2565

เข้าตรวจสอบประวัติการอบรม
และประเมินการจัดอบรมฯ
ผ่านทางเว็บไซต์สถาบันคुरुพัฒนา



QR CODE
ตรวจสอบประวัติฯ





TPDI
สถาบันคุณวุฒิพัฒนา

ขอเชิญผู้เข้ารับการอบรม

ในหลักสูตรที่สถาบันคุณวุฒิพัฒนารับรอง
ตั้งแต่ ปี พ.ศ. 2561 - 2565

ตรวจสอบประวัติการอบรมและประเมินการจ้ดอบรม

← ตามขั้นตอนดังนี้

เข้าสู่หน้าเว็บไซต์kursapha
www.ksp.or.th

คลิกเลือกเมนู



คลิกเลือกเมนู

ตรวจสอบข้อมูลหลักสูตร/รุ่น course.kurupatana.ac.th

STEP 1

STEP 2

STEP 3

กรอกเลข
บัตรประจำตัวประชาชน

XXXXXXXXXXXX

คลิกเลือกเมนู

ตรวจสอบการอบรม

คลิกเลือกเมนู

ตรวจสอบข้อมูล

STEP 6

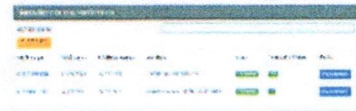
STEP 5

STEP 4

กดปุ่มค้นหา

ค้นหา

ตรวจสอบประวัติการอบรม



คลิกเมนู
ทำแบบสอบถาม

ทำแบบสอบถาม

STEP 7

STEP 8

STEP 9

ติดต่อสอบถามเพิ่มเติม

สถาบันคุณวุฒิพัฒนา สำนักงานเลขาธิการkursapha

โทร : 0 2281 1845

e-mail : info@kurupatana.ac.th



kurupatanakep





ขั้นตอนการตรวจสอบประวัติการอบรม
และประเมินการจ้ดอบรมในหลักสูตรที่สถาบันครูพัฒนารับรอง

ขั้นตอนที่ 1 เข้าสู่หน้าเว็บไซต์ครูสภา <https://www.ksp.or.th/ksp2018/>



ขั้นตอนที่ 2 คลิกเลือกเมนู TPDI สถาบันครูพัฒนา

The screenshot shows the homepage of the TPDI (Teacher Professional Development Institute) website. At the top right, there is a logo for 'TPDI สถาบันครูพัฒนา'. Below the logo is a navigation menu with items: 'หน้าหลัก', 'เกี่ยวกับครูสภา', 'บริการประชาชน', 'ตรวจสอบผลต่างๆ', 'ดาวน์โหลด', 'ข่าวสารจัดซื้อจัดจ้าง', and 'ติดต่อเรา'. A red arrow points from the 'หน้าหลัก' menu item to the 'TPDI สถาบันครูพัฒนา' logo in the main content area. The main content area features several service icons: 'ศูนย์ข้อมูลข่าวสาร', 'TPDI สถาบันครูพัฒนา', 'INFO KSP GRAPHICS', 'ติดต่อครูสภา ในศึกษารังสิต', 'ครูสภาเรื่องร้องเรียน', 'หอสมุดครูสภา', 'วันครู 16 มกราคม 2562', 'วารสารวิทยากร', 'คู่มือประชาชน', and 'คุรุสภาวิทยากร'. At the bottom, there are three sections: 'CONTACT US' with contact information for the KSP office, 'SERVICE' with links to 'KSP Self Service', 'KSP School Service', and 'KSP Reminder Service', and a footer with the address 'สวัสดิ์ศร สำนักงานเลขาธิการ ครุสภา ยี่สิบโง่โจงการครุ' and a WhatsApp icon.

CONTACT US

สำนักงานเลขาธิการครูสภา 128/1 ถนนนครราชสีมา เขตดุสิต
กรุงเทพมหานคร 10300
Phone 0 2304 9899
Email: สำหรับบริบ-ส่งหนังสือราชการเท่านั้น ksp@sarabamail.go.th

SERVICE

- > KSP Self Service
- > KSP School Service
- > KSP Reminder Service

สวัสดิ์ศร สำนักงานเลขาธิการ
ครุสภา ยี่สิบโง่โจงการครุ

ขั้นตอนที่ 3 คลิกเลือกเมนูตรวจสอบข้อมูลหลักสูตร/รุ่น course.kurupatana.ac.th

Not secure | site.ksp.or.th/home.php?site=tpdi

- ▶ ขานวีชัย พิศมเกษา R&D
- ▶ คลังความรู้การศึกษานาเวียเซียม
- ▶ สำนักงานเลขานุการครูสภา
- ▶ หน่วยงานอื่น ๆ ที่เกี่ยวข้อง
- ▶ สมาชิก E-mail ของสภากาบัณฑิตศรีนครินทร
- ▶ ? Q&A ถาม-ตอบ

ปฏิทินกิจกรรม

ดูจาก 2565

อา	จ	อ	พ	พฤ	ศ	ส
						1
2	3	4	5	6	7	8
9	10	11	12	13	14	15
16	17	18	19	20	21	22
23	24	25	26	27	28	29
30	31					

ขอบริษัท Google

ด้วยบริษัท Google จะเปลี่ยนแปลงนโยบายโดยจำกัดพื้นที่เก็บข้อมูลของ Google Workspace for Education ตั้งแต่วันที่ **1 กรกฎาคม 2565** เป็นต้นไป

จากเดิม

พื้นที่เก็บข้อมูลแบบไม่จำกัด (Unlimited)

เป็น

พื้นที่เก็บข้อมูล 15 GB ต่อผู้ใช้งาน

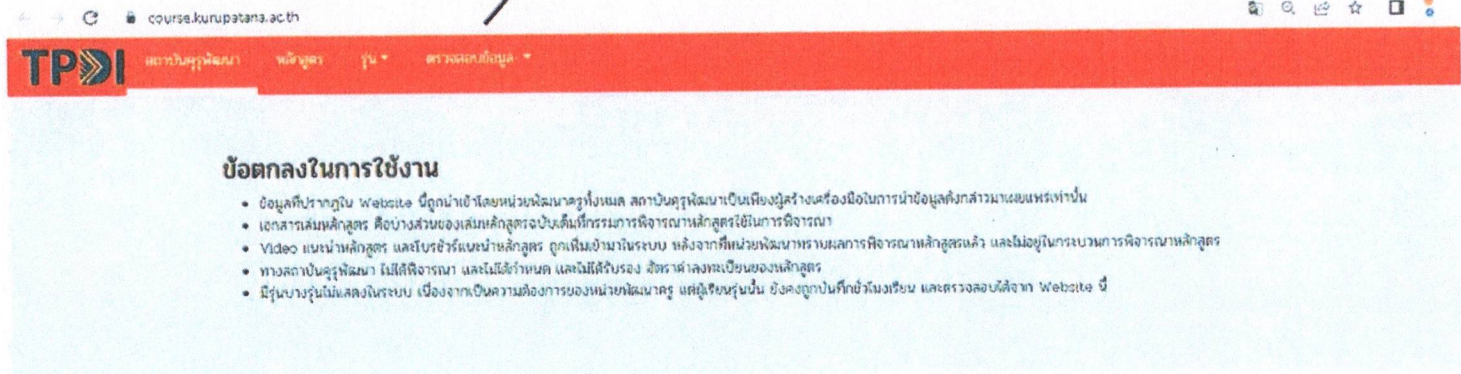
จึงขอความร่วมมือสมาชิกอีเมลของสภากาบัณฑิตศรีนครินทร @kurupatana.ac.th ทุกท่าน ย้ายข้อมูลไปยังพื้นที่อื่น ๆ ก่อนวันที่ 1 กรกฎาคม 2565 มิฉะนั้นข้อมูลอาจถูกลบหรือสูญหายได้

ตรวจสอบข้อมูลหลักสูตร/รุ่น course.kurupatana.ac.th

ตรวจสอบข้อมูลหลักสูตร/รุ่น course.kurupatana.ac.th

ขั้นตอนที่ 4 คลิกเลือกเมนูตรวจสอบข้อมูล

ตรวจสอบข้อมูล- ▾



course.kurupatana.ac.th

TPDI สถาบันพัฒนาวิทยุกระจายเสียง โทรทัศน์ และวิทยุชุมชน

ข้อตกลงในการใช้งาน

- ข้อมูลที่ปรากฏใน Website นี้ถูกนำเข้าสู่โดยหน่วยงานวิทยุกระจายเสียง โทรทัศน์ และวิทยุชุมชนที่เป็นเพียงผู้สร้างเครื่องมือในการนำข้อมูลดังกล่าวมาเผยแพร่เท่านั้น
- เอกสารสัมมนาหลักสูตร คือบางส่วนของสัมมนาหลักสูตรฉบับต้นที่กรรมการพิจารณาหลักสูตรใช้ในการพิจารณา
- Video แนะนำหลักสูตร และโรดโชว์แนะนำหลักสูตร ถูกเพิ่มเข้ามาในระบบ หลังจากที่หน่วยงานวิทยุกระจายเสียง โทรทัศน์ และวิทยุชุมชนพิจารณาหลักสูตรแล้ว และไม่อยู่ในกระบวนการพิจารณาหลักสูตร
- ทิวทัศน์หลักสูตรพัฒนา ไม่ได้พิจารณา และไม่ใช้กำหนด และไม่มีให้บริการ สัปดาห์ละหนึ่งฉบับของหลักสูตร
- มีผู้บางรุ่นไม่แสดงในระบบ เนื่องจากเป็นความต้องการของหน่วยงานวิทยุกระจายเสียง โทรทัศน์ และวิทยุชุมชนนั้น ยังคงถูกบันทึกไว้ในระบบ และตรวจสอบได้จาก Website นี้

หลักสูตร (แบบสุ่ม)



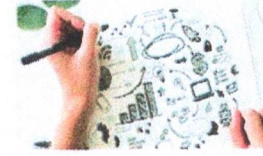
024101027

การออกแบบสร้างสื่อการเรียนอิเล็กทรอนิกส์
แบบโมดูลเสริมให้ร่วมกับหลักสูตรการสอน
เพื่อส่งเสริมทักษะการเรียนรู้



024031004

ชวนคิดพหุภาษา สร้างนวัตกรรมนำการวิจัย
พัฒนาครูเพื่อศึกษาระดับวิทยาลัย
ครูเชี่ยวชาญ โดยการบูรณาการ PLC
(Professional Learning Community)



021102005

การสร้างนวัตกรรมนิทานภาพ สำหรับการ
ทำวิจัยในพื้นที่เพื่อพัฒนาการเรียนรู้
(ระดับครูปฐมวัย)

ขั้นตอนที่ 5 คลิกเลือกเมนูตรวจสอบการอบรม

ตรวจสอบการอบรม

course.kurupatana.ac.th

TPDI สถาบันพัฒนา ทักษะวิชาชีพ สถาบันครูพัฒนา

ตรวจสอบการอบรม

ตรวจสอบกับเมนูวิชาการ

ข้อตกลงในการใช้...

- ข้อมูลที่ปรากฏใน Website นี้ถูกนำเข้าสู่โดยหน่วยพัฒนาครูทั้งหมด สถาบันครูพัฒนาเป็นเพียงผู้สร้างเครื่องมือในการนำข้อมูลดังกล่าวมาเผยแพร่เท่านั้น
- เอกสารต้นหลักสูตร คือบางส่วนของต้นหลักสูตรฉบับเต็มที่กรรมการพิจารณาหลักสูตรใช้ในการพิจารณา
- Video แนะนำหลักสูตร และใบชี้แจงแนะนำหลักสูตร ถูกเพิ่มเข้ามาในระบบ หลังจากที่หน่วยพัฒนาทราบผลการพิจารณาหลักสูตรแล้ว และไม่อยู่ในกระบวนการพิจารณาหลักสูตร
- ทางสถาบันครูพัฒนา ไม่ได้พิจารณา และไม่ได้รับรอง อัตราค่าลงทะเบียนของหลักสูตร
- มีรุ่นบางรุ่นไม่มีเลขในระบบ เนื่องจากเป็นความต้องการของหน่วยพัฒนาครู แต่ผู้เรียนรุ่นนั้น ยังคงถูกบันทึกชื่อในทะเบียน และตรวจสอบได้จาก Website นี้

หลักสูตร (แบบสุ่ม)

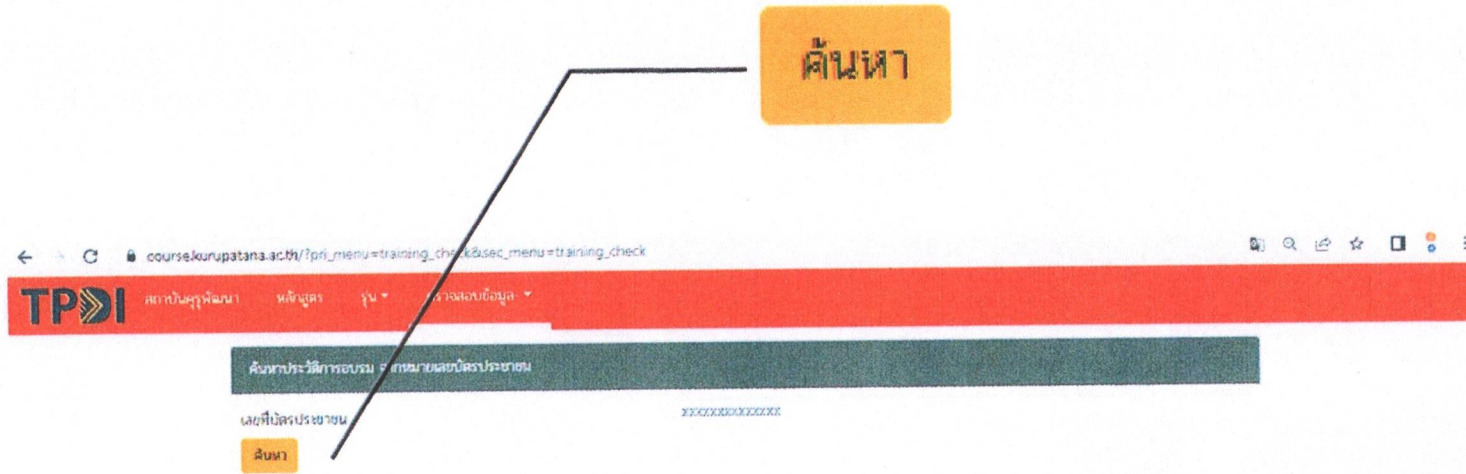
 <p>024011034</p> <p>การสอนปฏิบัติการศิลปะสร้างสรรค์ระดับชั้นมัธยมศึกษาตอนปลาย</p>	 <p>029101080</p> <p>การพัฒนาครูระดับประถมศึกษา (1 ครู 1 นวัตกรรม) ในการพัฒนาทักษะการคิดของนักเรียนด้วยสื่อเสริมทักษะศตวรรษที่ 21</p>	 <p>035021001</p> <p>การอบรมเชิงปฏิบัติการ Microsoft Power BI Desktop สำหรับครูผู้สอนคณิตศาสตร์ ระดับพื้นฐาน</p>
---	---	---

พาทศกษณ์พัฒนาครูและวิชาชีพที่มีคุณภาพ พร้อมใจกันก้าวไกล info@kurupatana.ac.th

ขั้นตอนที่ 6 กรอกเลขบัตรประจำตัวประชาชนเพื่อตรวจสอบประวัติการอบรม

The image shows a web browser window with a form for checking training history. The browser's address bar shows the URL: `course.kumpatana.ac.th/?pri_menu=training_check&sec_menu=training_check`. The page has a red header with the logo 'TPDI' and navigation links: 'สถาบันคุณวุฒิพัฒนา', 'หน้าหลัก', 'รุ่น', and 'ตรวจสอบข้อมูล'. The main content area has a dark green header with the text 'ค้นหาประวัติการอบรม จากหมายเลขบัตรประชาชน'. Below this is a form with the label 'เลขที่บัตรประชาชน' and a text input field containing 'XXXXXXXXXXXX'. A yellow button labeled 'ค้นหา' is positioned below the input field. A black arrow points from the 'ค้นหา' button in the lower screenshot to the 'ค้นหา' button in the upper screenshot, indicating the action to be performed.

ขั้นตอนที่ 7 กดค้นหา



ขั้นตอนที่ 8 ตรวจสอบประวัติการอบรม

ค้นหาประวัติการอบรม จากหมายเลขบัตรประชาชน

เลขที่บัตรประชาชน

ค้นหาหลักสูตร

รหัสวิชา / รุ่น	วันที่เริ่มอบรม	วันที่สิ้นสุดการอบรม	สถานที่จัด	สถานะ	ชั่วโมงอบรมที่รับรอง	ประเมิน
613181114-006	15/09/2561	16/09/2561	มหาวิทยาลัยราชภัฏเชียงใหม่	สำเร็จการอบรม	13.5	ทำแบบสอบถาม
613111001-002	14/07/2561	15/07/2561	คณะศึกษาศาสตร์ มหาวิทยาลัยเชียงใหม่	สำเร็จการอบรม	12	ทำแบบสอบถาม

หากสหกรณ์พัฒนาระบบแสดงผลข้อมูลที่ไม่ถูกต้อง หรือไม่เหมาะสม โปรดแจ้ง info@kumpatana.ac.th

ขั้นตอนที่ 9 คลิกเมนูทำแบบสอบถาม

ทำแบบสอบถาม

course.kurupatana.ac.th/?pt_menu=training_check&sec_menu=training_check

TP>>I สถาบันสุพรรณภูมิ หลักสูตร รุ่น ตรวจสอบข้อมูล

ค้นหาประวัติการอบรม จากหมายเลขบัตรประชาชน

เลขที่บัตรประชาชน

ค้นหาหลักสูตร

รหัสวิชา / รุ่น	วันที่เริ่มอบรม	วันที่สิ้นสุดการอบรม	สถานที่จัด	สถานะ	ชั่วโมงอบรมที่รับรอง	ประเมิน
613181114-006	15/09/2561	16/09/2561	มหาวิทยาลัยราชภัฏเชียงใหม่	สามารถอบรม	125	ทำแบบสอบถาม
613111001-002	14/07/2561	15/07/2561	คณะศึกษาศาสตร์ มหาวิทยาลัยเชียงใหม่	สามารถอบรม	12	ทำแบบสอบถาม



ติดต่อสอบถามเพิ่มเติม

สถาบันคุรุพัฒนา สำนักงานเลขาธิการคุรุสภา

โทรศัพท์/โทรสาร : 0 2281 1845

email : info@kurupatana.ac.th

Facebook Page : [kurupatanaksp](https://www.facebook.com/kurupatanaksp)